



農場だより  
『あ・ぐ・り』第51号  
AGRICULTURE～農業～  
平成30年 7月10日発行  
発行責任者 農場長 菊地庸雄



yama-ah@fcs.ed.jp



電話：0241-38-2018



URL：http://www.yama-ah.fks.ed.jp



### 【農場長より】

春先から多くの方に野菜苗や草花苗などを購入して頂き有難うございました。

**10月25日（木）に本校のミニ文化祭で、米、野菜、シクラメンなどの販売を行います。**ぜひお越しください。

なお、山都新そば祭りにも参加しますので、楽しみにしていただきたいと思ます。お待ちしております。



野外時計（70周年記念事業）



全校一斉田植え、全生徒スタート前

### 【作物部門より】

作物部門は今年度、水稻（コシヒカリ）、そば（会津のかおり）、サツマイモ（紅はるか）の栽培を予定しています。2・3年生は課題研究の中で、そば打ち技能習得に向けて、年16時間の外部講師による蕎麦打ち講習会を受講したり、各作物の生育や品種比較試験栽培などに取り組んだりする予定です。昨年度は、穀物（玄米）でのJGAP認証を取得しました。整備された施設をぜひ見学に来てください。



水稻播種作業の様子



サツマイモ定植の様子



蕎麦打ち講習会の様子



JGAP 認証学習の様子

### 【畜産部門より】

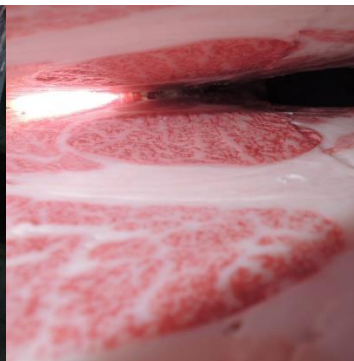
肥育牛を6月に2頭出荷しましたが、枝肉格付等級が1頭は最高ランクA5、もう1頭がA4ランクになり、肉質の良さからさらに高価格で競売されました。また、6月上旬に家畜審査競技大会が行われ、乳用牛の部で畜産専攻生2年の山内隼斗君が最優秀賞を獲得しました。これからも、プロジェクト発表に向けて良いデータが得られるよう頑張っていきたいと思ます。



枝肉の確認の様子



本校枝肉 A5



なんと BMS12 最高の霜降り



セリ当日の最高値

### 【野菜部門より】

今年度は、タマネギ・ナス・キュウリ・ピーマン・オクラ・ズッキーニ・トマト・ニンジン・スイカ・メロンなどを作付しました。現在は、キュウリ・ナス・トマトが収穫時期を迎えており、収穫作業に毎日追われています。夏休みも野菜販売を行います。多くの安全な野菜を皆さんに提供できるよう、今後も生徒と一緒に汗を流し、栽培していきたいと思えます。また、野菜専攻生は、自分のテーマを設定し、調査研究に励んでいます。



生徒の実習風景



課題研究に励む生徒



8月中旬収穫予定のメロン



7月下旬から収穫予定のスイカ

### 【草花部門より】

今年も喜多方駅前には、オブジェが完成しました。また、喜多方市役所前には、花のタワーも完成しましたので、近くまで来られた折には、見学いただければと思います。

なお、今年も多く地区や学校等で草花苗を購入いただきありがとうございました。11月頃からは、シクラメンの販売を行いますので、よろしくお願ひします。



ポット上げの作業



オブジェ完成



花のタワー作成中



花のタワー完成

### 【農業クラブより】

大会結果並びに今後の大会について紹介します。今年の農業クラブの大会は、6月20、21日に家畜審査競技県大会が福島市で開催され、乳用牛の部で2年山内隼斗君が最優秀賞に輝きました。

6月13、14日に意見研究発表県大会が相馬農業高校で、7月3、4日に農業情報処理競技が福島明成高校で開催され、2名の生徒が参加しました。7月31、8月1日には福島明成高校で開催される農業鑑定競技に5名の生徒が参加してきます。



乳用牛の部の競技様子



最優秀賞 産業技術科2年 山内隼斗君